

Sommaire...

Insectes ravageurs : 1 et 2
 Champignons pathogènes : 3
 Dégâts de gibier : 4
 Cicatrisant : 4

Dévitalisation : 5
 Désherbage / Préparation : 6 et 7
 Désherbage / Dégagement feuillu : 8 et 9
 Désherbage / Dégagement résineux : 10 et 11

Insectes ravageurs

<i>Insectes à contrôler</i>	<i>Solutions</i>	<i>Recommandations</i>
Bois abattus (feuillus)	FORESTER® AMM N° 2080097 - © AGRI PHAR / AROLE PFB	1 l/hl d'eau en localisé pulvérisation des grumes, rondins et billons (2 à 3 litres de bouillie/ M3 de bois) selon le Ø
	KARATE® FORÊT AMM N°2070041 - © SYNGENTA / AROLE PFB	500 g/hl d'eau en localisé pulvérisation des grumes, rondins et billons (2 à 3 litres de bouillie/ M3 de bois) selon le Ø
Bois abattus (résineux)	FORESTER® AMM N° 2080097 - © AGRI PHAR / AROLE PFB	1 l/hl d'eau en localisé pulvérisation des grumes, rondins et billons (3 à 5 litres de bouillie/ M3 de bois) selon le Ø
Bois à l'exportation (container maritime)	FORESTER® AMM N° 2080097 - © AGRI PHAR / AROLE PFB	1 l/hl d'eau en localisé pulvérisation des bois avant, pendant, après le chargement en container (bien mouiller)
	KARATE® FORÊT AMM N°2070041 - © SYNGENTA / AROLE PFB	500 g/hl d'eau en localisé pulvérisation des grumes avant, pendant, après le chargement en container (bien mouiller)
Bombyx (chenilles des feuillus)	MOYENS BIOLOGIQUES Médiateurs chimiques Protection des forêts et des bois	Liste des médiateurs sur demande
Chermès (des résineux)	KARATE® FORÊT AMM N°2070041 - © SYNGENTA / AROLE PFB	30 g/hl d'eau en localisé pulvérisation des arbres, selon le ravageur (1 à 2 traitements successifs)
Hylobe (avant la plantation)	FORESTER® AMM N° 2080097 - © AGRI PHAR / AROLE PFB	2 l/hl d'eau en localisé pulvérisation des plants (15 à 20 litres de bouillie / 1000 plants)
	KARATE® FORÊT AMM N°2070041 - © SYNGENTA / AROLE PFB	1 kg/hl d'eau en localisé pulvérisation des plants (15 à 20 litres de bouillie / 1000 plants et 5 litres à 4% sur godets pin maritime)
	MERIT® FOREST AMM N°2110134 - © BAYER SAS / AROLE PFB	70 mg/plant pulvérisation dans une installation close (liste des opérateurs : nous consulter)
	SUXON® FOREST AMM N°2110046 - © NUFARM	20 kg/m³ de substrat - 5 g/plant granulés en mélange avec le substrat de culture ou dans le trou de plantation
Hylobe (après la plantation)	FORESTER® AMM N° 2080097 - © AGRI PHAR / AROLE PFB	2 l/hl d'eau en localisé pulvérisation des plants de mars à mai et de août à septembre (20 à 40 litres de bouillie/1000 plants) selon la taille des plants

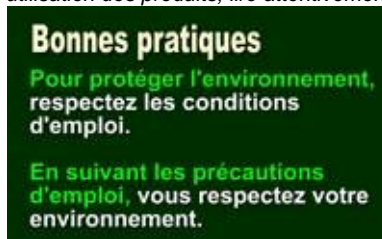
Document non contractuel. Avant toute utilisation des produits, lire attentivement les étiquettes et les notices techniques.



Insectes ravageurs (suite)

<i>Insectes à contrôler</i>	<i>Solutions</i>	<i>Recommandations</i>
Platype (des chênes)	FORESTER® AMM N° 2080097 - © AGRI PHAR / AROLE PFB	1 l/hl d'eau en localisé pulvérisation des grumes de juin à juillet (2 à 3 litres de bouillie/ M3 de bois) selon le Ø
	KARATE® FORÊT AMM N°2070041 - © SYNGENTA / AROLE PFB	500 g/hl d'eau en localisé pulvérisation des grumes de juin à juillet (2 à 3 litres de bouillie/ M3 de bois) selon le Ø
Pucerons (des plantations)	KARATE® FORÊT AMM N°2070041 - © SYNGENTA / AROLE PFB	15 g/hl d'eau en localisé pulvérisation des plantations, selon le ravageur (1 à 2 traitements successifs)
Pucerons galligènes et laineux (des plantations)	KARATE® FORÊT AMM N°2070041 - © SYNGENTA / AROLE PFB	30 g/hl d'eau en localisé pulvérisation des arbres de fin avril à mai (1 à 2 traitements successifs)
Pucerons lanigères (des peupliers)	KARATE® FORÊT AMM N°2070041 - © SYNGENTA / AROLE PFB	30 g/hl d'eau en localisé pulvérisation des arbres de mai à septembre (1 à 3 traitements successifs)
Processionnaire (chenilles du pin)	MOYENS BIOLOGIQUES Médiateurs chimiques Protection des forêts et des bois	Liste des médiateurs sur demande
Scolytes (des bois récoltés)	FORESTER® AMM N° 2080097 - © AGRI PHAR / AROLE PFB	1 l/hl d'eau en localisé pulvérisation des bois feuillus et résineux (2 à 5 litres de bouillie/ M3 de bois) selon le Ø
	KARATE® FORÊT AMM N°2070041 - © SYNGENTA / AROLE PFB	500 g/hl d'eau en localisé pulvérisation des bois feuillus (2 à 3 litres de bouillie/ M3 de bois) selon le Ø
Sténographe (des pins)	FORESTER® AMM N° 2080097 - © AGRI PHAR / AROLE PFB	1 l/hl d'eau en localisé pulvérisation des bois d'avril à août (5 litres de bouillie/ M3 de bois) tous Ø
Tordeuse verte (chenilles du chêne)	MOYENS BIOLOGIQUES Médiateurs chimiques Protection des forêts et des bois	Liste des médiateurs sur demande
Typographe (de l'épicéa)	FORESTER® AMM N° 2080097 - © AGRI PHAR / AROLE PFB	1 l/hl d'eau en localisé pulvérisation des bois d'avril à septembre (4 à 5 litres de bouillie/ M3 de bois) selon le Ø
Xylebore - Xyloterus (des feuillus)	FORESTER® AMM N° 2080097 - © AGRI PHAR / AROLE PFB	1 l/hl d'eau en localisé pulvérisation des grumes de mars à juin (2 à 3 litres de bouillie/ M3 de bois) selon le Ø
	KARATE® FORÊT AMM N°2070041 - © SYNGENTA / AROLE PFB	500 g/hl d'eau en localisé pulvérisation des grumes de mars à juin (2 à 3 litres de bouillie/ M3 de bois) selon le Ø

Document non contractuel. Avant toute utilisation des produits, lire attentivement les étiquettes et les notices techniques.



En savoir plus : arole-pfb.fr

Champignons pathogènes

<i>Maladies à contrôler</i>	<i>Solutions</i>	<i>Recommandations</i>
Anthraxoses <i>(des feuillus)</i>	ANTREX® AMM N°9400038 - © SYNGENTA / AROLE PFB Retrait d'AMM : fin d'utilisation 31/10/14	60 g/hl d'eau pulvérisation localisée sur les arbres d'avril à juin (1 à 3 traitements successifs selon la température)
Brunissures <i>(des peupliers)</i>	ANTREX® AMM N°9400038 - © SYNGENTA / AROLE PFB Retrait d'AMM : fin d'utilisation 31/10/14	80 g/hl localisé ou 480 à 600 g/ha en aérien pulvérisation des peupliers de mi-avril à juillet (1 à 3 traitements successifs selon l'humidité)
Chancres et plaies <i>(débardage, taille...)</i>	CICANET® BAUME AMM Exempté - © AROLE PFB	Sans dilution sur les plaies badigeonnage localisé au pinceau, à la brosse sur coupes fraîches ou rafraîchies, été comme hiver dès -2°C
Fomes <i>(des résineux)</i>	ROTSTOP® AMM N°2120176 - © VERDRA OY / AROLE PFB	NOUVEAU 1 g/litre d'eau/m² de souche pulvérisation ou badigeonnage localisé sur les souches des résineux fraîchement exploitées. (utilisable lors de l'exploitation, toute l'année)
Rouilles à melampsora <i>(des peupliers)</i>	ANTREX® AMM N°9400038 - © SYNGENTA / AROLE PFB Retrait d'AMM : fin d'utilisation 31/10/14	80 g/hl localisé ou 480 à 600 g/ha en aérien pulvérisation du sol ou par voie aérienne de mi avril à septembre (1 à 3 traitements successifs selon la température)

Document non contractuel. Avant toute utilisation des produits, lire attentivement les étiquettes et les notices techniques.



Bonnes pratiques
Pour protéger l'environnement, respectez les conditions d'emploi.
En suivant les précautions d'emploi, vous respectez votre environnement.

En savoir plus : arole-pfb.fr

Dégâts de gibier

<i>Gibier à contrôler</i>	<i>Solutions</i>	<i>Recommandations</i>
Cerfs (abrutissement et écorçage)	ARBINOL® B AMM N°9900023 - © STAHLER / AROLE PFB	3 à 12 l/ha trempage, badigeonnage ou pulvérisation localisée sur les arbres, toute l'année selon les dégâts
Chevaux (écorçage)	ARBINOL® B AMM N°9900023 - © STAHLER / AROLE PFB	Sans dilution sur les troncs badigeonnage localisé sur les arbres, toute l'année selon les dégâts
Chevreaux (écorçage et abrutissement)	ARBINOL® B AMM N°9900023 - © STAHLER / AROLE PFB	3 à 8 l/ha trempage, badigeonnage ou pulvérisation localisée sur les arbres, toute l'année selon les dégâts
Lapins et lièvres	-	Protection individuelle, clôture de la plantation ou [plomb]
Sangliers	-	Clôture de la plantation ou [plomb]

Document non contractuel. Avant toute utilisation des produits, lire attentivement les étiquettes et les notices techniques.



Cicatrisant

<i>Maladies à contrôler</i>	<i>Solutions</i>	<i>Recommandations</i>
Plaies et chancres (débardage, taille...)	CICANET® BAUME AMM Exempté - © AROLE PFB	Sans dilution sur les plaies badigeonnage localisé au pinceau, à la brosse sur coupes fraîches ou rafraîchies, été comme hiver dès -2°C

Document non contractuel. Avant toute utilisation des produits, lire attentivement les étiquettes et les notices techniques.



Bonnes pratiques
 Pour protéger l'environnement, respectez les conditions d'emploi.
 En suivant les précautions d'emploi, vous respectez votre environnement.

Dévitilisation

Végétation à contrôler

Solutions

Recommandations

Acacia
(espèces drageonnantes)

GENOXONE® ZXF
AMM N°2060131 - © AGRIPHAR / AROLE PFB

0.11 l/M².de souche
badigeonnage ou pulvérisation sur coupes fraîches ou rafraîchies, hors des fortes gelées/températures.

Ailante glanduleux
(espèce invasive)

GENOXONE® ZXF
AMM N°2060131 - © AGRIPHAR / AROLE PFB

0.11 l/M².de souche
badigeonnage ou pulvérisation sur coupes fraîches ou rafraîchies, hors des fortes gelées/températures.

TOUCHDOWN® FORÊT
AMM N°2080105 - © SYNGENTA / AROLE PFB

6 l/ha ou 2 l/ha d'eau localisé
pulvérisation avant la coupe des rejets/drageons, par temps poussant (2 traitements successifs)

Charme et châtaignier
(espèces drageonnantes)

GENOXONE® ZXF
AMM N°2060131 - © AGRIPHAR / AROLE PFB

0.11 l/M².de souche
badigeonnage ou pulvérisation sur coupes fraîches ou rafraîchies, hors des fortes gelées/températures.

TOUCHDOWN® FORÊT
AMM N°2080105 - © SYNGENTA / AROLE PFB

6 l/ha ou 2 l/ha d'eau localisé
pulvérisation en automne avant une coupe ou un broyage (bien mouiller)

Ligneux et broussailles
(sur pied)

GENOXONE® ZXF
AMM N°2060131 - © AGRIPHAR / AROLE PFB

0.11 l/M².de souche
badigeonnage ou pulvérisation sur coupes fraîches ou rafraîchies, hors des fortes gelées/températures.

Souches et cépées
(espèces drageonnantes)

GENOXONE® ZXF
AMM N°2060131 - © AGRIPHAR / AROLE PFB

0.11 l/M².de souche
badigeonnage ou pulvérisation sur coupes fraîches ou rafraîchies, hors des fortes gelées/températures.

Teinturier
(espèce invasive)

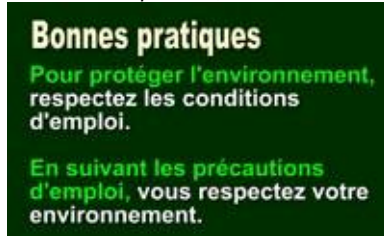
GENOXONE® ZXF
AMM N°2060131 - © AGRIPHAR / AROLE PFB

0.11 l/M².de souche
pulvérisation localisée avant la coupe et la fructification, hors des fortes températures (bien mouiller)

TOUCHDOWN® FORÊT
AMM N°2080105 - © SYNGENTA / AROLE PFB

6 l/ha ou 2 l/ha d'eau localisé
pulvérisation avant la coupe, par temps poussant et avant la fructification (bien mouiller)

Document non contractuel. Avant toute utilisation des produits, lire attentivement les étiquettes et les notices techniques.

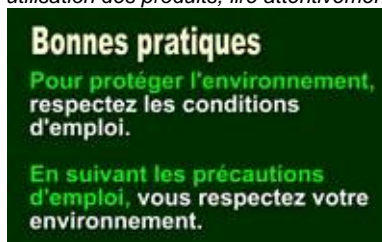


En savoir plus : arole-pfb.fr

Désherbage / Préparation

<i>Végétation à contrôler</i>	<i>Solutions</i>	<i>Recommandations</i>
Ailante glanduleux (<i>espèce invasive</i>)	TOUCHDOWN® FORÊT AMM N°2080105 - © SYNGENTA / AROLE PFB	6 l/ha ou 2 l/ha d'eau localisé pulvérisation de mai à juillet par temps poussant (2 traitements successifs)
Bruyères (<i>espèces allélopathiques</i>)	GENOXONE® ZXF AMM N°2060131 - © AGRI PHAR / AROLE PFB	5 l/ha ou 1.25 l/ha d'eau localisé pulvérisation de mai à juillet hors des fortes températures (bien mouiller)
	TOUCHDOWN® FORÊT AMM N°2080105 - © SYNGENTA / AROLE PFB	6 l/ha ou 2 l/ha d'eau localisé pulvérisation en juillet avant la floraison (bien mouiller)
Callunes (<i>espèces allélopathiques</i>)	GENOXONE® ZXF AMM N°2060131 - © AGRI PHAR / AROLE PFB	5 l/ha ou 1.25 l/ha d'eau localisé pulvérisation de mai à juillet hors des fortes températures (bien mouiller)
	TOUCHDOWN® FORÊT AMM N°2080105 - © SYNGENTA / AROLE PFB	6 l/ha ou 2 l/ha d'eau localisé pulvérisation de juin à juillet avant la floraison (2 traitements successifs)
Carex et joncs	TOUCHDOWN® FORÊT AMM N°2080105 - © SYNGENTA / AROLE PFB	6 l/ha ou 2 l/ha d'eau localisé pulvérisation en juin par temps poussant (bien mouiller)
Chardons et liserons	GENOXONE® ZXF AMM N°2060131 - © AGRI PHAR / AROLE PFB	5 l/ha ou 1.25 l/ha d'eau localisé pulvérisation d'avril à juillet hors des fortes températures (avant la floraison)
	TOUCHDOWN® FORÊT AMM N°2080105 - © SYNGENTA / AROLE PFB	5 l/ha ou 1.7 l/ha d'eau localisé pulvérisation de juin à juillet hors canicule (bien mouiller)
Chèvrefeuilles (<i>espèces envahissantes</i>)	TOUCHDOWN® FORÊT AMM N°2080105 - © SYNGENTA / AROLE PFB	6 l/ha ou 2 l/ha d'eau localisé pulvérisation d'août à septembre (2 traitements successifs)
Clématites (<i>espèces envahissantes</i>)	TOUCHDOWN® FORÊT AMM N°2080105 - © SYNGENTA / AROLE PFB	6 l/ha ou 2 l/ha d'eau localisé pulvérisation de juin à août (2 traitements successifs)
Epilobe en épi (<i>espèce invasive</i>)	GENOXONE® ZXF AMM N°2060131 - © AGRI PHAR / AROLE PFB	5 l/ha ou 1 l/ha d'eau localisé pulvérisation d'avril à juillet hors des fortes températures (bien mouiller)
	TOUCHDOWN® FORÊT AMM N°2080105 - © SYNGENTA / AROLE PFB	6 l/ha ou 2 l/ha d'eau localisé pulvérisation avant la fructification (bien mouiller)
Dicotylédones (<i>espèces herbacées</i>)	TOUCHDOWN® FORÊT AMM N°2080105 - © SYNGENTA / AROLE PFB	4 à 5 l/ha ou 1.5 l/ha d'eau localisé pulvérisation de juin à juillet hors canicule (bien mouiller)
Fougère aigle (<i>espèce allélopathique</i>)	FOUGEROX® AMM expirée - © UPL / AROLE PFB	- dossier d'homologation en cours
	TOUCHDOWN® FORÊT AMM N°2080105 - © SYNGENTA / AROLE PFB	6 l/ha ou 2 l/ha d'eau localisé pulvérisation généralisée en période estivale avant jaunissement des frondes (bien mouiller)

Document non contractuel. Avant toute utilisation des produits, lire attentivement les étiquettes et les notices techniques.



Désherbage / Préparation (suite)

Végétation à contrôler	Solutions	Recommandations
Genêts et ajoncs	GENOXONE® ZXF AMM N°2060131 - © AGRIPHAR / AROLE PFB	5 l/ha ou 1.25 l/hl d'eau localisé pulvérisation de mai à juillet hors des fortes températures (avant la floraison)
	TOUCHDOWN® FORÊT AMM N°2080105 - © SYNGENTA / AROLE PFB	6 l/ha ou 2 l/hl d'eau localisé pulvérisation en septembre (bien mouiller)
Graminées (annuelles et vivaces)	PACK-DUO® Désherbage AMM N°9000669 / 9500382 - © AROLE PFB	5 l/ha ou 1.7 l/hl d'eau localisé pulvérisation de fin avril à début juin (avant la montaison des graminées)
	TOUCHDOWN® FORÊT AMM N°2080105 - © SYNGENTA / AROLE PFB	4 à 5 l/ha ou 1.5 l/hl d'eau localisé pulvérisation d'avril à juin par temps poussant (avant la montaison des graminées)
Graminées (estivales et cespitueuses)	TOUCHDOWN® FORÊT AMM N°2080105 - © SYNGENTA / AROLE PFB	6 l/ha ou 2 l/hl d'eau localisé pulvérisation de mai à juillet par temps poussant (bien mouiller)
Houx et buis	TOUCHDOWN® FORÊT AMM N°2080105 - © SYNGENTA / AROLE PFB	6 l/ha ou 2 l/hl d'eau localisé pulvérisation en mai par temps poussant (2 traitements successifs)
Ligneux et semi-ligneux	GENOXONE® ZXF AMM N°2060131 - © AGRIPHAR / AROLE PFB	5 l/ha ou 1.25 l/hl d'eau localisé pulvérisation de mars à juillet sur une végétation poussante (bien mouiller)
	TOUCHDOWN® FORÊT AMM N°2080105 - © SYNGENTA / AROLE PFB	6 l/ha ou 2 l/hl d'eau localisé pulvérisation de septembre à octobre (bien mouiller)
Ronces	GENOXONE® ZXF AMM N°2060131 - © AGRIPHAR / AROLE PFB	5 l/ha ou 1 l/hl d'eau localisé pulvérisation de mars à juillet sur une végétation poussante (bien mouiller)
	TOUCHDOWN® FORÊT AMM N°2080105 - © SYNGENTA / AROLE PFB	4 à 5 l/ha ou 1.7 l/hl d'eau localisé pulvérisation de septembre à octobre (bien mouiller)
Teinturier (espèce invasive)	GENOXONE® ZXF AMM N°2060131 - © AGRIPHAR / AROLE PFB	5 l/ha ou 1.25 l/hl d'eau localisé pulvérisation avant la fructification, hors des fortes températures (bien mouiller)
	TOUCHDOWN® FORÊT AMM N°2080105 - © SYNGENTA / AROLE PFB	6 l/ha ou 2 l/hl d'eau localisé pulvérisation avant la fructification (bien mouiller)

Document non contractuel. Avant toute utilisation des produits, lire attentivement les étiquettes et les notices techniques.



Bonnes pratiques
Pour protéger l'environnement, respectez les conditions d'emploi.
En suivant les précautions d'emploi, vous respectez votre environnement.

Désherbage / Dégagement des feuillus

<i>Végétation à contrôler</i>	<i>Solutions</i>	<i>Recommandations</i>
Ailante glanduleux <i>(espèce invasive)</i>	TOUCHDOWN® FORÊT AMM N°2080105 - © SYNGENTA / AROLE PFB	6 l/ha ou 2 l/hl d'eau localisé pulvérisation de mai à juillet par temps poussant (2 traitements successifs, non sélectif, en dirigé)
Bruyères <i>(espèces allélopathiques)</i>	GENOXONE® ZXF AMM N°2060131 - © AGRIPHAR / AROLE PFB	1.25 l/hl d'eau localisé pulvérisation pendant la floraison hors des fortes températures (non sélectif, en dirigé)
Callunes <i>(espèces allélopathiques)</i>	TOUCHDOWN® FORÊT AMM N°2080105 - © SYNGENTA / AROLE PFB	6 l/ha ou 2 l/hl d'eau localisé pulvérisation avant la floraison (non sélectif, en dirigé)
Carex et joncs	TOUCHDOWN® FORÊT AMM N°2080105 - © SYNGENTA / AROLE PFB	6 l/ha ou 2 l/hl d'eau localisé pulvérisation en juin avant semis ou après semis/plantations (non sélectif, en dirigé)
Chardons	LONTREL® 100 AMM N°7900753 - © DOW Agrosiences	1.25 l/ha ou 0.45 l/hl d'eau localisé pulvérisation de mai à juin (avant la montée en graines)
	GENOXONE® ZXF AMM N°2060131 - © AGRIPHAR / AROLE PFB	5 l/ha ou 1.25 l/hl d'eau localisé pulvérisation d'avril à début juillet (non sélectif, en dirigé)
Chèvrefeuilles <i>(espèces envahissantes)</i>	TOUCHDOWN® FORÊT AMM N°2080105 - © SYNGENTA / AROLE PFB	6 l/ha ou 2 l/hl d'eau localisé pulvérisation d'août à septembre (non sélectif, en dirigé après déliantage)
Clématites <i>(espèces envahissantes)</i>	TOUCHDOWN® FORÊT AMM N°2080105 - © SYNGENTA / AROLE PFB	6 l/ha ou 2 l/hl d'eau localisé pulvérisation de juin à juillet (non sélectif, en dirigé après déliantage)
Dicotylédones <i>(espèces herbacées)</i>	GARDENET® AMM N°9900138 - © DOW Agrosiences / AROLE PFB	3.5 l/ha ou 0.7 l/hl d'eau localisé pulvérisation d'octobre à début mars par temps froid et pluvieux (bien mouiller)
Epilobe en épi <i>(espèce invasive)</i>	TOUCHDOWN® FORÊT AMM N°2080105 - © SYNGENTA / AROLE PFB	6 l/ha ou 2 l/hl d'eau localisé pulvérisation avant la fructification (bien mouiller, non sélectif, en dirigé)
Fougère aigle <i>(espèce allélopathique)</i>	FOUGEROX® AMM expirée - © UPL / AROLE PFB	- dossier d'homologation en cours
	TOUCHDOWN® FORÊT AMM N°2080105 - © SYNGENTA / AROLE PFB	6 l/ha ou 2 l/hl d'eau localisé pulvérisation généralisée en période estivale avant jaunissement des frondes (non sélectif)
Genêts et ajoncs <i>(jeunes stades)</i>	GENOXONE® ZXF AMM N°2060131 - © AGRIPHAR / AROLE PFB	5 l/ha ou 1.25 l/hl d'eau localisé pulvérisation de mars à juillet (non sélectif, en dirigé)
	TOUCHDOWN® FORÊT AMM N°2080105 - © SYNGENTA / AROLE PFB	6 l/ha ou 2 l/hl d'eau localisé pulvérisation d'octobre à novembre (non sélectif, en dirigé)

Document non contractuel. Avant toute utilisation des produits, lire attentivement les étiquettes et les notices techniques.



En savoir plus : arole-pfb.fr

Désherbage / Dégagement des feuillus (suite)

Végétation à contrôler	Solutions	Recommandations
Graminées (annuelles)	FOREXONE® AMM N°9000669 - © BAYER ES / AROLE PFB	1.25 l/ha ou 0.45 l/hl d'eau localisé pulvérisation d'avril à mai par temps poussant (avant la montaison des graminées)
	FUSILADE® FORÊT AMM N°2070190 - © SYNGENTA / AROLE PFB	2 l/hl d'eau localisé sur le rang pulvérisation d'avril à mai par temps poussant (avant la montaison des graminées)
	GARDENET® AMM N°9900138 - © DOW Agrosiences / AROLE PFB	3.5 l/ha ou 0.7 l/hl d'eau localisé pulvérisation d'octobre à début mars par temps froid et pluvieux (bien mouiller)
	PACK-DUO® Désherbage AMM N°9000669 / 9500382 - © AROLE PFB	2.5 l/ha ou 0.85 l/hl d'eau localisé pulvérisation d'avril à mai par temps poussant (avant la montaison des graminées)
Graminées (estivales)	PACK-DUO® Désherbage AMM N°9000669 / 9500382 - © AROLE PFB	5 l/ha ou 1.7 l/hl d'eau localisé pulvérisation de fin mai à juillet par temps poussant (avant la montaison des graminées)
Graminées (vivaces et cespiteuses)	FUSILADE® FORÊT AMM N°2070190 - © SYNGENTA / AROLE PFB	2 l/hl d'eau localisé sur le rang pulvérisation d'avril à juin par temps poussant (avant la montaison des graminées, touradons verts)
	PACK-DUO® Désherbage AMM N°9000669 / 9500382 - © AROLE PFB	5 l/ha ou 1.7 l/hl d'eau localisé pulvérisation d'avril à juin par temps poussant (avant la montaison des graminées, touradons verts)
Ligneux et semi-ligneux	GENOXONE® ZXF AMM N°2060131 - © AGRIPHAR / AROLE PFB	5 l/ha ou 1.25 l/hl d'eau localisé pulvérisation localisée de mars à avril par temps poussant (non sélectif, en dirigé)
	TOUCHDOWN® FORÊT AMM N°2080105 - © SYNGENTA / AROLE PFB	4 à 5 l/ha ou 1.5 l/hl d'eau localisé pulvérisation de septembre à octobre (non sélectif, en dirigé)
Liserons	GENOXONE® ZXF AMM N°2060131 - © AGRIPHAR / AROLE PFB	5 l/ha ou 1.25 l/hl d'eau localisé pulvérisation localisée de mai à juillet par temps poussant (non sélectif, en dirigé)
	TOUCHDOWN® FORÊT AMM N°2080105 - © SYNGENTA / AROLE PFB	4 à 5 l/ha ou 1.5 l/hl d'eau localisé pulvérisation de mai à la floraison par temps poussant (non sélectif, en dirigé)
Ronces	TOUCHDOWN® FORÊT AMM N°2080105 - © SYNGENTA / AROLE PFB	3 l/ha ou 1 l/hl d'eau localisé pulvérisation en fin d'hiver hors des fortes gelées (sélectivité variable)
Teinturier (espèce invasive)	GENOXONE® ZXF AMM N°2060131 - © AGRIPHAR / AROLE PFB	5 l/ha ou 1.25 l/hl d'eau localisé pulvérisation avant la fructification, hors des fortes températures (bien mouiller, non sélectif, en dirigé)
	TOUCHDOWN® FORÊT AMM N°2080105 - © SYNGENTA / AROLE PFB	6 l/ha ou 2 l/hl d'eau localisé pulvérisation avant la fructification (bien mouiller, non sélectif, en dirigé)

Document non contractuel. Avant toute utilisation des produits, lire attentivement les étiquettes et les notices techniques.



Désherbage / Dégagement des résineux

<i>Végétation à contrôler</i>	<i>Solutions</i>	<i>Recommandations</i>
Ailante glanduleux <i>(espèce invasive)</i>	GENOXONE® ZXF AMM N°2060131 - © AGRIPHAR / AROLE PFB	1.25 l/ha d'eau localisé pulvérisation par temps poussant (sélectif avant le débourement)
Bruyères <i>(espèces allélopathiques)</i>	GENOXONE® ZXF AMM N°2060131 - © AGRIPHAR / AROLE PFB	1.25 l/ha d'eau localisé pulvérisation par temps poussant (sélectif avant le débourement)
Callunes <i>(espèces allélopathiques)</i>	TOUCHDOWN® FORÊT AMM N°2080105 - © SYNGENTA / AROLE PFB	6 l/ha ou 2 l/ha d'eau localisé pulvérisation avant la floraison (non sélectif, en dirigé)
Carex et joncs	TOUCHDOWN® FORÊT AMM N°2080105 - © SYNGENTA / AROLE PFB	6 l/ha ou 2 l/ha d'eau localisé pulvérisation en juin avant semis ou après semis/plantations (non sélectif, en dirigé)
Chardons	GENOXONE® ZXF AMM N°2060131 - © AGRIPHAR / AROLE PFB	5 l/ha ou 1.25 l/ha d'eau localisé pulvérisation avant la floraison par temps poussant (sélectif avant le débourement)
	LONTREL® 100 AMM N°7900753 - © DOW Agrosiences	1.25 l/ha ou 0.45 l/ha d'eau localisé pulvérisation de mai à juin (avant la montée en graines)
Chèvrefeuilles <i>(espèces envahissantes)</i>	TOUCHDOWN® FORÊT AMM N°2080105 - © SYNGENTA / AROLE PFB	6 l/ha ou 2 l/ha d'eau localisé pulvérisation d'août à septembre (non sélectif, en dirigé après déliantage)
Clématites <i>(espèces envahissantes)</i>	TOUCHDOWN® FORÊT AMM N°2080105 - © SYNGENTA / AROLE PFB	6 l/ha ou 2 l/ha d'eau localisé pulvérisation de juin à juillet (non sélectif, en dirigé après déliantage)
Dicotylédones <i>(espèces herbacées)</i>	GARDENET® AMM N°9900138 - © DOW Agrosiences / AROLE PFB	3.5 l/ha ou 0.7 l/ha d'eau localisé pulvérisation d'octobre à début mars par temps froid et pluvieux (bien mouiller)
	GENOXONE® ZXF AMM N°2060131 - © AGRIPHAR / AROLE PFB	5 l/ha ou 1.25 l/ha d'eau localisé pulvérisation de mars à avril par temps poussant (sélectif avant le débourement)
Epilobe en épi <i>(espèce invasive)</i>	GENOXONE® ZXF AMM N°2060131 - © AGRIPHAR / AROLE PFB	5 l/ha ou 1.25 l/ha d'eau localisé pulvérisation avant la fructification, hors des fortes températures (sélectif avant le débourement)
Fougère aigle <i>(espèce allélopathique)</i>	FOUGEROX® AMM expirée - © UPL / AROLE PFB	- dossier d'homologation en cours
	TOUCHDOWN® FORÊT AMM N°2080105 - © SYNGENTA / AROLE PFB	6 l/ha ou 2 l/ha d'eau localisé pulvérisation généralisée en période estivale avant jaunissement des frondes (non sélectif)
Genêts et ajoncs <i>(jeunes stades)</i>	GENOXONE® ZXF AMM N°2060131 - © AGRIPHAR / AROLE PFB	5 l/ha ou 1.25 l/ha d'eau localisé pulvérisation en mars ou avril (sélectif avant le débourement)

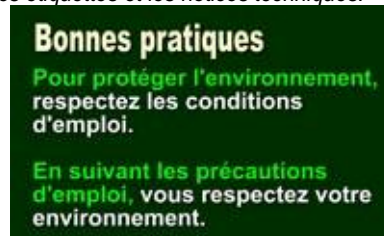
Document non contractuel. Avant toute utilisation des produits, lire attentivement les étiquettes et les notices techniques.



Dés herbage / Dégagement des résineux (suite)

Végétation à contrôler	Solutions	Recommandations
Graminées (annuelles)	FOREXONE® AMM N°9000669 - © BAYER ES / AROLE PFB	1.25 l/ha ou 0.45 l/ha d'eau localisé pulvérisation d'avril à mai par temps poussant (avant la montaison des graminées)
	FUSILADE® FORÊT AMM N°2070190 - © SYNGENTA / AROLE PFB	2 l/ha d'eau localisé sur le rang pulvérisation d'avril à mai par temps poussant (avant la montaison des graminées)
	GARDENET® AMM N°9900138 - © DOW Agrosiences / AROLE PFB	3.5 l/ha ou 0.7 l/ha d'eau localisé pulvérisation d'octobre à début mars par temps froid et pluvieux (bien mouiller)
	PACK-DUO® Dés herbage AMM N°9000669 / 9500382 - © AROLE PFB	2.5 l/ha ou 0.85 l/ha d'eau localisé pulvérisation d'avril à mai par temps poussant (avant la montaison des graminées)
Graminées (estivales)	PACK-DUO® Dés herbage AMM N°9000669 / 9500382 - © AROLE PFB	5 l/ha ou 1.7 l/ha d'eau localisé pulvérisation de fin mai à juillet par temps poussant (avant la montaison des graminées)
Graminées (vivaces et cespiteuses)	FUSILADE® FORÊT AMM N°2070190 - © SYNGENTA / AROLE PFB	2 l/ha d'eau localisé sur le rang pulvérisation d'avril à juin par temps poussant (avant la montaison des graminées, touradons verts)
	PACK-DUO® Dés herbage AMM N°9000669 / 9500382 - © AROLE PFB	5 l/ha ou 1.7 l/ha d'eau localisé pulvérisation d'avril à juin par temps poussant (avant la montaison des graminées, touradons verts)
Ligneux et semi-ligneux	GENOXONE® ZXF AMM N°2060131 - © AGRIPHAR / AROLE PFB	5 l/ha ou 1.25 l/ha d'eau localisé pulvérisation de mars à avril par temps poussant (sélectif avant le débournement)
	TOUCHDOWN® FORÊT AMM N°2080105 - © SYNGENTA / AROLE PFB	4 à 5 l/ha ou 1.5 l/ha d'eau localisé pulvérisation de septembre à octobre (non sélectif, en dirigé)
Liserons	GENOXONE® ZXF AMM N°2060131 - © AGRIPHAR / AROLE PFB	5 l/ha ou 1.25 l/ha d'eau localisé pulvérisation de mars à avril par temps poussant (sélectif avant le débournement)
	TOUCHDOWN® FORÊT AMM N°2080105 - © SYNGENTA / AROLE PFB	4 à 5 l/ha ou 1.5 l/ha d'eau localisé pulvérisation de mai à la floraison par temps poussant (non sélectif, en dirigé)
Ronces	GENOXONE® ZXF AMM N°2060131 - © AGRIPHAR / AROLE PFB	5 l/ha ou 1 l/ha d'eau localisé pulvérisation de mars à avril par temps poussant (sélectif avant le débournement)
	TOUCHDOWN® FORÊT AMM N°2080105 - © SYNGENTA / AROLE PFB	3 l/ha ou 1 l/ha d'eau localisé pulvérisation en fin d'hiver hors des fortes gelées (sélectivité variable)
Teinturier (espèce invasive)	GENOXONE® ZXF AMM N°2060131 - © AGRIPHAR / AROLE PFB	1.25 l/ha d'eau localisé pulvérisation avant la fructification, hors des fortes températures (sélectif avant le débournement)

Document non contractuel. Avant toute utilisation des produits, lire attentivement les étiquettes et les notices techniques.



En savoir plus : arole-pfb.fr